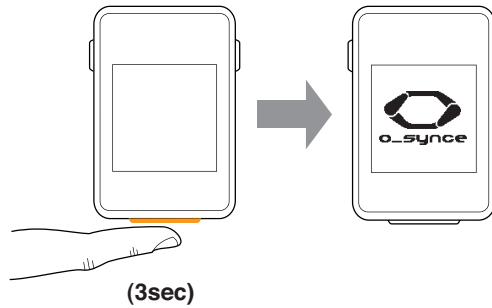


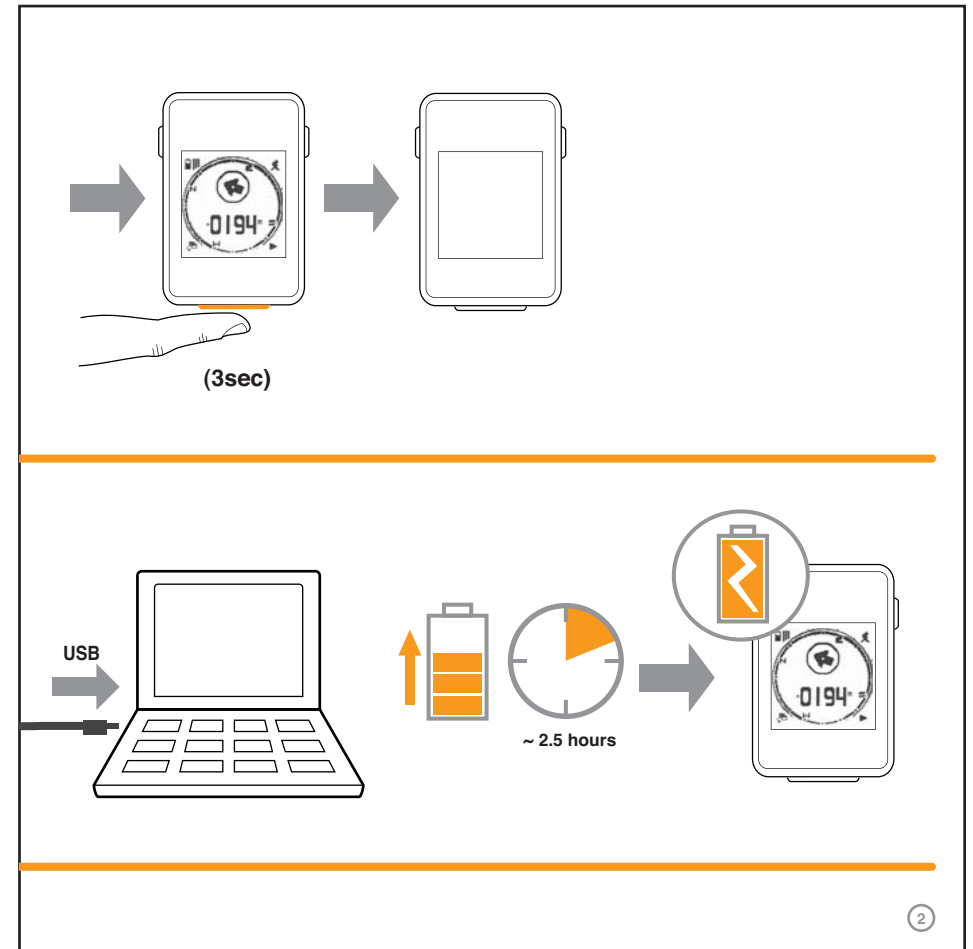
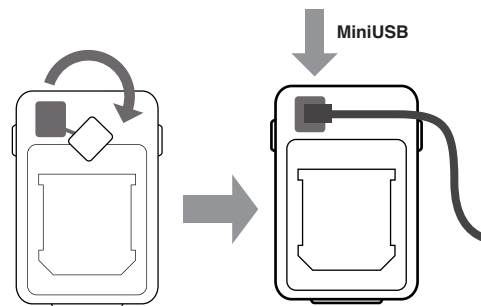
## Switch on and off

- D An- und Ausschalten
- IT Attivare/Spegnere
- F Allumer et éteindre
- ES Encendido y apagado
- NL Aan en uit schakelen
- DK Knap Tænd & Sluk



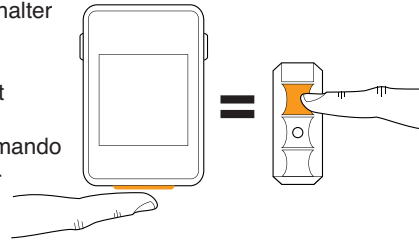
## Battery charging

- D Batterie aufladen
- IT Ricaricare batteria
- F Charger la batterie
- ES Recarga de baterías
- NL Batterij wordt geladen
- DK Batteri opladning



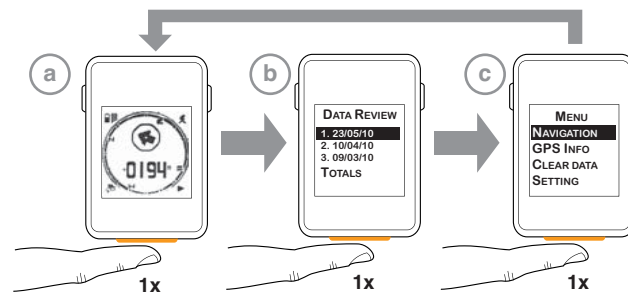
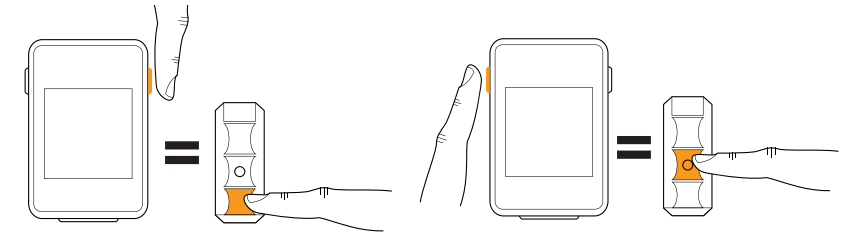
### Key configuration: Navi2move and remote control

- D** Tastenbelegung: NAVI2move und Fernschalter
- IT** Configurazione dei tasti: Navi2move e comando a distanza
- F** Configuration des touches: NAVI2move et commande à distance
- ES** Configuración de botones: Navi2move y mando
- NL** Functieknoppen: Navi2move en afstandsbediening
- DK** Konfiguration af knapper: Navi2move og fjernbetjeningsenhed



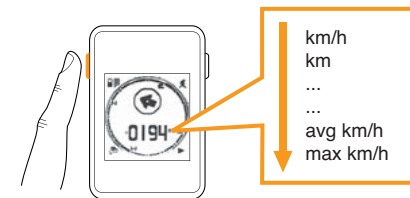
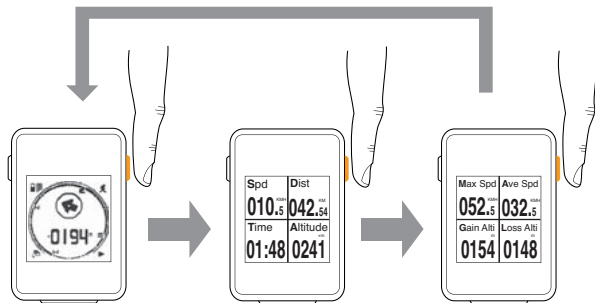
### 3 main modes - a) Navigation b) Data review c) Menu

- D** 3 Hauptmodi - a) Navigation b) Datenzusammenfassung c) Menü
- IT** 3 modi principali - a) Navigazione b) Compendio dei dati c) Menu
- F** 3 modes a) navigation b) résumé des données c) menu
- ES** 3 Modos principales- a) Navegador b) Revisión de datos c) Menú
- NL** 3 hoofdinellingen a) Navigatie b) Opgeslagen data c) Menu
- DK** 3 hovedmenuer: a)Navigation b) Data gennemgang c) Menu



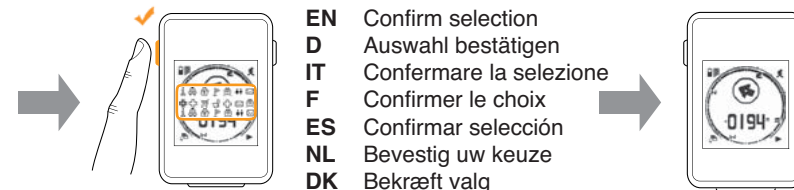
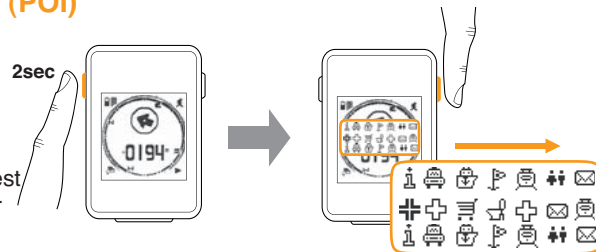
### Navigation mode

- D Navigationsmodus
- IT Modo navigazione
- F Mode de navigation
- ES Modo navegador
- NL Navigatie functie
- DK Navigations mode



### Save Point of interest (POI)

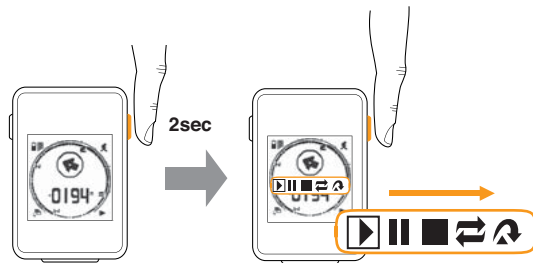
- D POI speichern
- IT Salvare POI
- F Sauvegarder un POI
- ES Guardar punto de interés (POI)
- NL Bewaar Point of Interest
- DK Gem interessepunkter



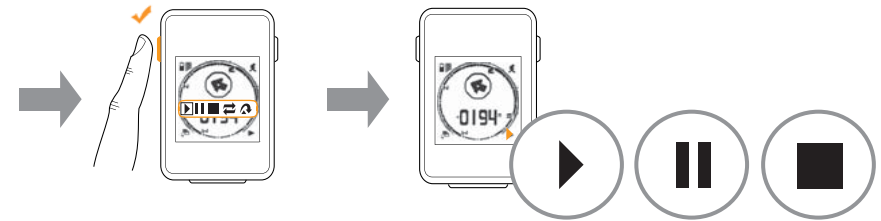
- EN Confirm selection
- D Auswahl bestätigen
- IT Confermare la selezione
- F Confirmer le choix
- ES Confirmar selección
- NL Bevestig uw keuze
- DK Bekræft valg

## Tracking / Recording

**D** Aufzeichnung / Tracking  
**IT** Registrazione  
**F** Enregistrement  
**ES** Ruta/ Grabando  
**NL** Tracking / Registreer  
**DK** Søg rute / optag



- EN** **Tracking** ▶ start || pause ■ stop  
**Navigation** ⇌ stop/reset current routing ↻ switch to next waypoint
- D** **Aufzeichnung** ▶ starten || pausieren ■ stoppen,  
**Navigation** ⇌ Navigation beenden ↻ Zum nächsten Wegpunkt springen
- IT** **Registrazione** ▶ lanciare || pausa ■ fermare  
**Navigazione** ⇌ Fermare navigazione ↻ passare al prossimo punto di direzione
- F** **Enregistrement** ▶ démarrer || pause ■ arrêter  
**Navigation** ⇌ arrêter la navigation ↻ aller au prochain point de route



- ES** **Ruta** ▶ inicio || pausa ■ parada  
**Navegación** ⇌ Parada /reinicio ruta actual ↻ cambio al próximo punto de referencia y direccionamiento
- NL** **Tracking** ▶ start || pause ■ stop  
**Navigatie** ⇌ stop/reset huidige route ↻ schakel naar volgend routepunt
- DK** **Søg rute / optag** ▶ start || pause ■ stop  
**Navigation** ⇌ stop/nulstil nuværende rute ↻ skift til næste rutepunkt



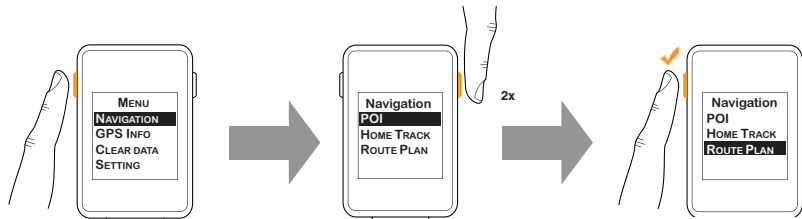
## Data review / Menu

a) scroll/select b) confirm c) exit menu

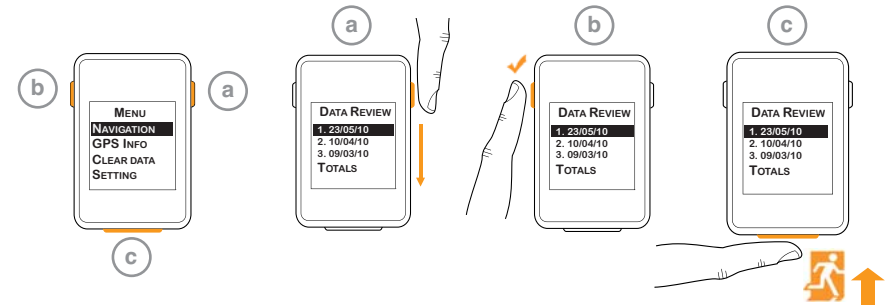
- D** Datenansicht / Menü: a) Auswählen b) Auswahl bestätigen c) Menü verlassen  
**IT** Compendio dei dati / Menu: a) selezionare b) confermare c) lasciare il menu  
**F** Résumé des données / Menu: a) sélectionner b) confirmer c) quitter le menu  
**ES** Revisión de datos / Menu: a) desplace/ seleccione b) confirme c) salida del menú  
**NL** Opgeslagen data / Menu: a) draai/selekteer b) bevestig c) verlaat menu  
**DK** Data gennemgang / Menu: a) vælg b) bekræft c) forlad menu

## NAVIGATION - Route plan

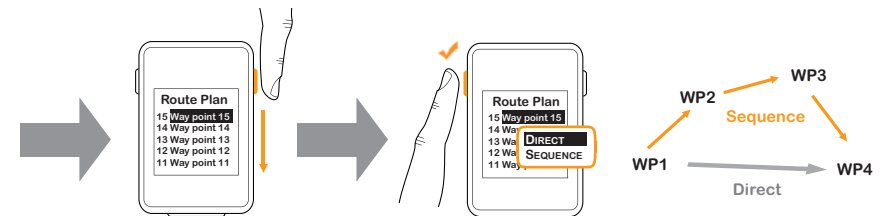
- EN** Route plan (prior planning with the NaviControlCenter is necessary - visit [www.o-synce.com](http://www.o-synce.com) for software and user guide)  
**D** Routenplan aufrufen (vorherige Routenplanung mit dem NaviControlCenter ist notwendig - Software und Anleitung unter [www.o-synce.com](http://www.o-synce.com))  
**IT** Calendario itinerario (E necessario la pianificazione con il NaviControlCenter – scaricare software e istruzioni dal sito [www.o-synce.com](http://www.o-synce.com))  
**F** Plan de route (une planification avec le logiciel NaviControlCenter est nécessaire - téléchargez le logiciel et le guide d'utilisateur sous [www.o-synce.com](http://www.o-synce.com))



9



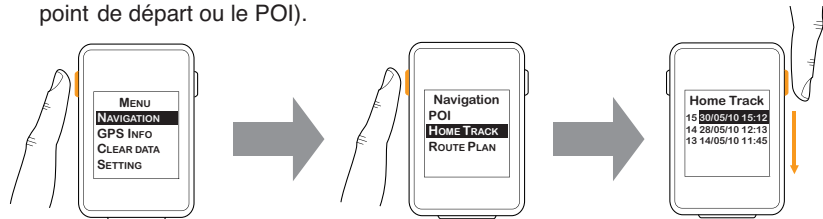
- ES** Plan de ruta (antes de planear una ruta con el NaviControlCenter es necesario que visite [www.o-synce.com](http://www.o-synce.com) para verificar el software y la guía del usuario)  
**NL** Route plan (vooraf programmeren met het NaviControlCenter is noodzakelijk - bezoek [www.o-synce.com](http://www.o-synce.com) voor software en gebruikshandleiding)  
**DK** Rute planlægning (Nødvendigt først at planlægge med NaviControlCenter - se [www.o-synce.com](http://www.o-synce.com) for at få software og brugerguide)



10

## NAVIGATION - Home track & POI

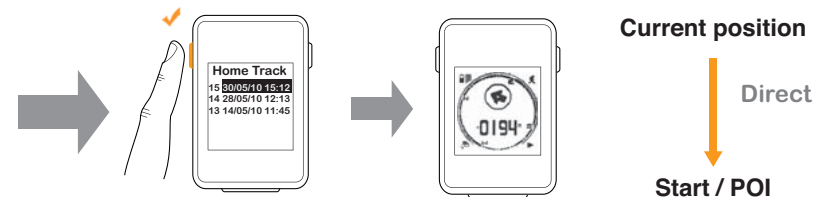
- EN** Home track or POI navigation (direct path between current position and chosen starting point or POI).
- D** „Nach Hause“ oder POI-Navigation (Direkter Weg von derzeitiger Position zum Ziel/POI).
- IT** Navigazione „Ritornare a casa“ o navigazione POI (percorso diretto tra posizione attuale e il luogo di destinazione)
- F** „Retour maison“ et navigation POI (chemin direct entre la position actuelle et le point de départ ou le POI).



## O-SYNCE ONLINE - <http://www.o-synce.com>

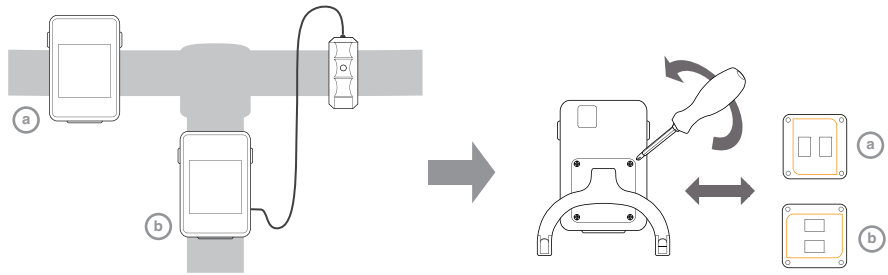
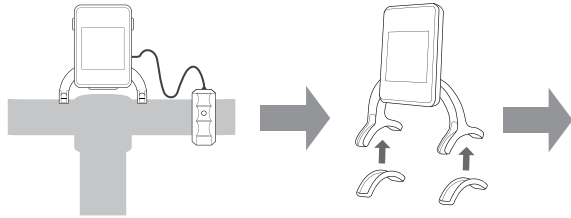
- EN** More information and a detailed manual can be found on our website.
- D** Weitere Informationen und eine detaillierte Anleitung können auf unserer Webseite gefunden werden.
- IT** Per ulteriori informazioni e le istruzioni utente si può consultare il nostro sito ufficiale [www.o-synce.com](http://www.o-synce.com).
- F** Plus d'informations et le guide d'utilisateur sont disponibles sur notre site web.
- ES** Mas información y manual detallado pueden ser encontrados en nuestro website.
- NL** Meer informatie en een gedetailleerde handleiding is terug te vinden op onze website.
- DK** Mere information og en detaljeret manual kan findes på hjemmesiden.

- ES** Ruta de regreso al punto de partida o navegación por puntos de interés (POI) (La mejor ruta entre la posición actual y el destino elegido entre el punto de partida o un punto de Interés (POI)).
- NL** Retour huis of POI navigatie (directe route tussen huidige positie en gekozen startpunt of POI).
- DK** Hjem rute, eller Interessepunkt navigation (den direkte rute mellem nuværende position og valgt startpunkt eller interessepunkt).

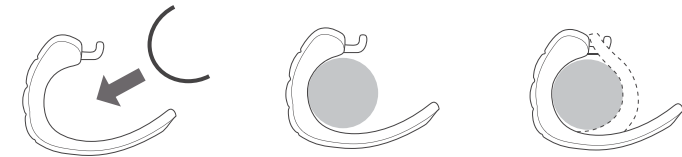


### Bike holder mounting

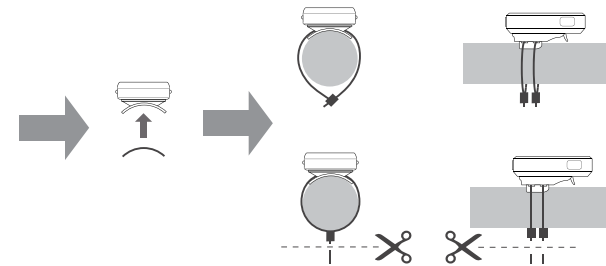
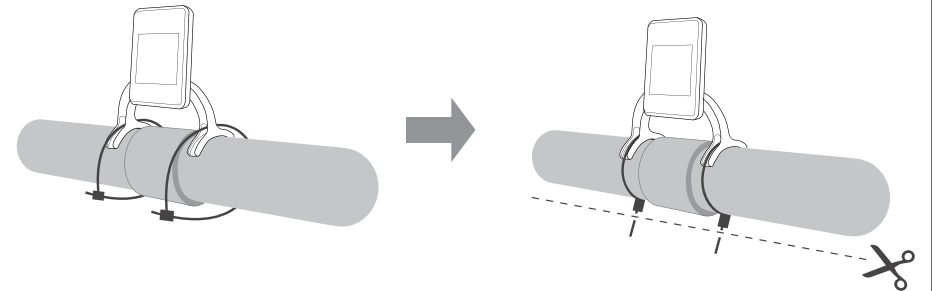
- D Radhalter-Montage
- IT Montaggio supporto bicicletta
- F Montage support vélo
- ES Soporte de Instalación en bicicleta
- NL Stuurhouder montage
- DK Cykelholder monterng



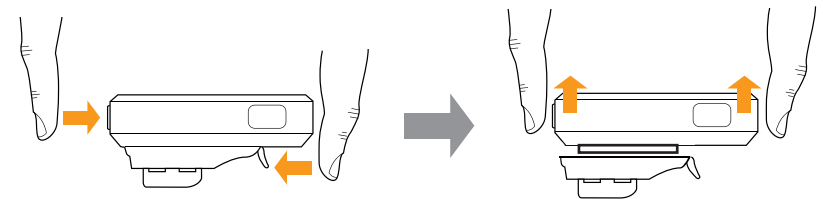
### Remote control



13



### Unlock NAVI2move



14



# NAVI2move

## Quick start guide

- D Schnellstartanleitung
- IT Istruzioni per l'uso
- F Guide d'utilisateur rapide
- ES Guía rápida de inicio
- NL Snelstart wijzer
- DK Hurtig start Guide



**o\_synce**

GERMAN ENGINEERING